

Online Escape Game  
@Home-Edition

bluebird   
employer brands in motion





# Online Escape Game

Spannung, Spaß und Team-Erlebnis im digitalen  
Escape Game – komplett virtuell  
aus dem Homeoffice.

# Die Idee

Wir bringen den Escape Game Trend ins Personalmarketing und machen die Arbeitgebermarke spielerisch erlebbar.

Inhalte des Arbeitgebers werden in eine spannende Geschichte und knifflige Rätsel verpackt. Unter Zeitdruck gewinnen die Teams, die am besten zusammenarbeiten.

Bei der Spielvariante „@Home“ wird dezentral aus dem Homeoffice gespielt – das Escape Game sorgt dennoch für ein verbindendes Erlebnis.



# Die Umsetzung

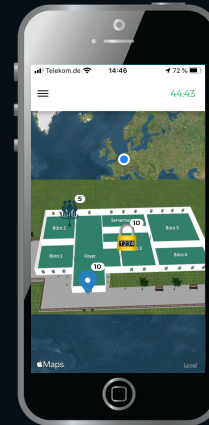
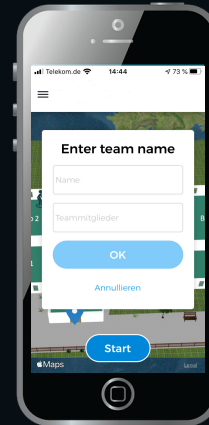
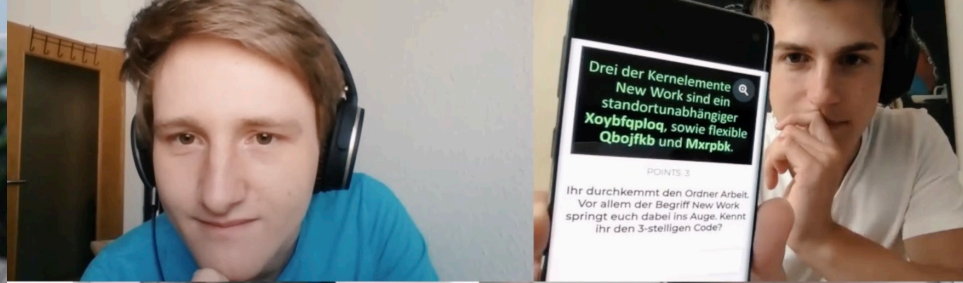
- Die Spieler:innen kombinieren 30-45 Minuten lang Hinweise, lösen Rätsel und knacken Codes, um das virtuelle Escape Game zu gewinnen.
- Die Story, die Aufgaben, das Setting und die Requisiten – alles kann auf Wunsch individuell auf den Arbeitgeber, die Zielgruppe und aktuelle Trends angepasst und digital erlebbar gemacht werden.
- Eine Website und ein Videokonferenztool bilden den technischen Rahmen. Bei manchen Spielvarianten wird zusätzlich eine Quiz App eingesetzt. Ein vorab verschicktes Event-Paket kann das Spiel um analoge Elemente/Requisiten ergänzen.
- Große Gruppen können gleichzeitig spielen und werden dafür in Teams à 6 Personen in eigene virtuelle Räume geschickt.

# Die Technik

- ▶ Videokonferenz: Über ein gängiges Videotool kommunizieren die Teams untereinander während des Spiels. Begrüßung und Abschluss können im Plenum stattfinden.
- ▶ Website: Auf einer passwortgeschützten Escape Game Website finden die Teams Rätsel und Hinweise.
- ▶ App: Bei manchen Spielvarianten steuert eine App für Smartphone und Tablet die Teams durch den Spielprozess und dokumentiert Ergebnisse und Spielzeit.

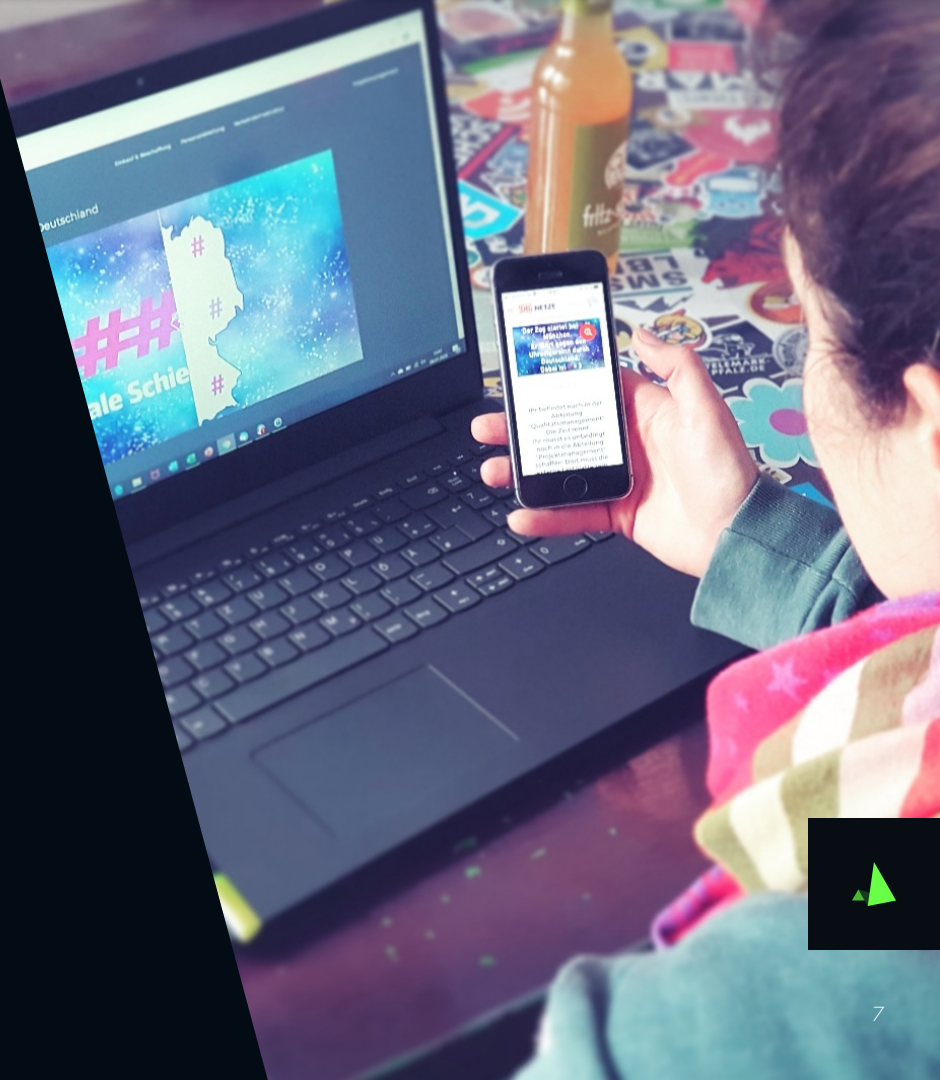


# Impressionen



# Einsatzmöglichkeiten

- ▶ Das Escape Game kann vielseitig eingesetzt werden – z.B. bei Karriereevents, im Onboarding und fürs Teambuilding.
- ▶ Neben der rein digitalen Spielweise ist auch die Umsetzung als Escape Room denkbar, am am Unternehmensstandort, in Hochschulen oder auf Messen/Events zu spielen. Dafür nutzen wir entweder einen vorhandenen Raum oder bauen einen Kubus aus Messewänden auf.
- ▶ Zusätzlich lässt sich ein „City Escape Game“, eine Spielvariante in Innenstädten oder auf einem Hochschulcampus, realisieren.





# bluebird.ac

Ansprechpartner:

**Jörg Pfeiffer**

[pfeiffer@bluebird.ac](mailto:pfeiffer@bluebird.ac)

